

# ST165

## Селективный обнаружитель цифровых радиопередающих устройств



### НАЗНАЧЕНИЕ

- **ST 165 ПРЕДНАЗНАЧЕН ДЛЯ ОБНАРУЖЕНИЯ И ИДЕНТИФИКАЦИИ ПЕРЕДАЮЩИХ УСТРОЙСТВ СТАНДАРТОВ СОТОВОЙ СВЯЗИ И БЕСПРОВОДНОЙ ПЕРЕДАЧИ ДАННЫХ.**



СТАНДАРТЫ	УСТРОЙСТВА
CDMA 450; GSM 900, 1800; UMTS (3G)	Телефоны и модемы сотовой связи CDMA, GSM и 3G
WI FI	WI FI и 2.4 ГГц видеокamеры
BLUETOOTH	BLUETOOTH гарнитуры
DECT	Телефоны минисотовой связи

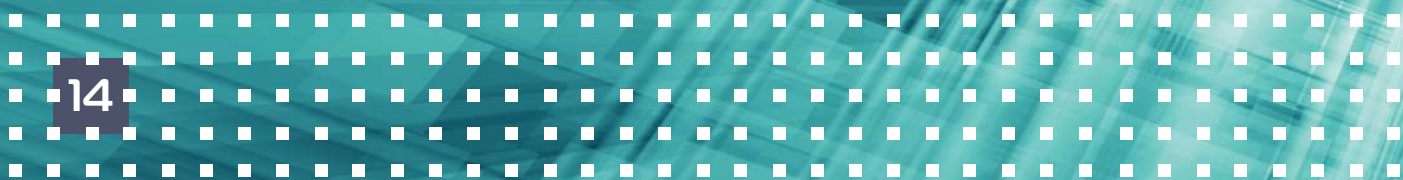
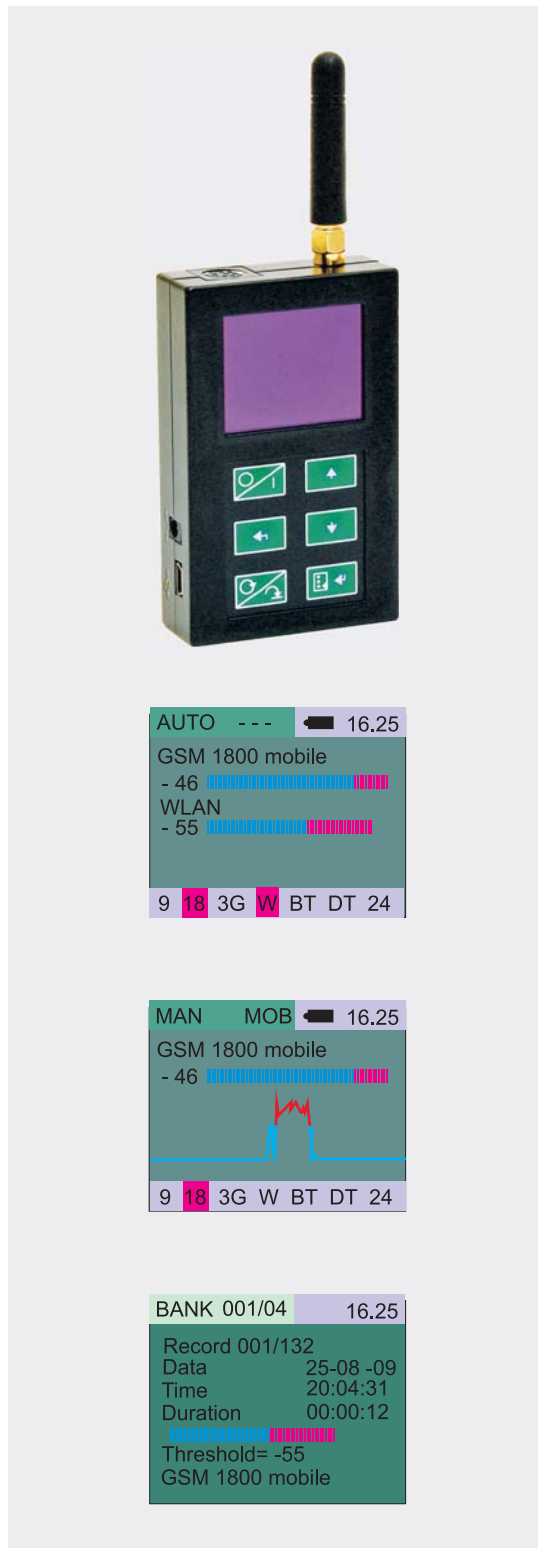
ДОПОЛНИТЕЛЬНО индицируется уровень сигнала БАЗОВЫХ СТАНЦИЙ и интенсивность обмена данными.

### Автоматический режим

- Предназначен для обнаружения сигналов по заданному порогу и сохранение в ПРОТОКОЛЕ СОБЫТИЙ.
- Предусмотрена работа по расписанию.

### Ручной режим

- Данный режим предназначен, в основном, для определения местоположения мобильных устройств.
- Обеспечена индикация уровня сигнала и его изменение во времени.



# ST165

## Селективный обнаружитель цифровых радиопередающих устройств

### Технические характеристики

Диапазон частот, МГц 453-468,  
890-960,  
1710-1900,  
1940-2144,  
2400-2600

Диапазон уровней отображаемого сигнала, дБм 890-960 минус 75 – плюс 10  
1710-1900 минус 70 – плюс 10  
1940-2144 минус 80 – плюс 10  
2400-2600 минус 70 – плюс 10

Диапазон установки порога срабатывания, дБ 60

Ослабление внеполосных сигналов, не хуже, дБ 50

Внутренний источник питания Li-Ion акк. батарея 3.6В

Индикация цветной OLED 160X128

### Комплектация

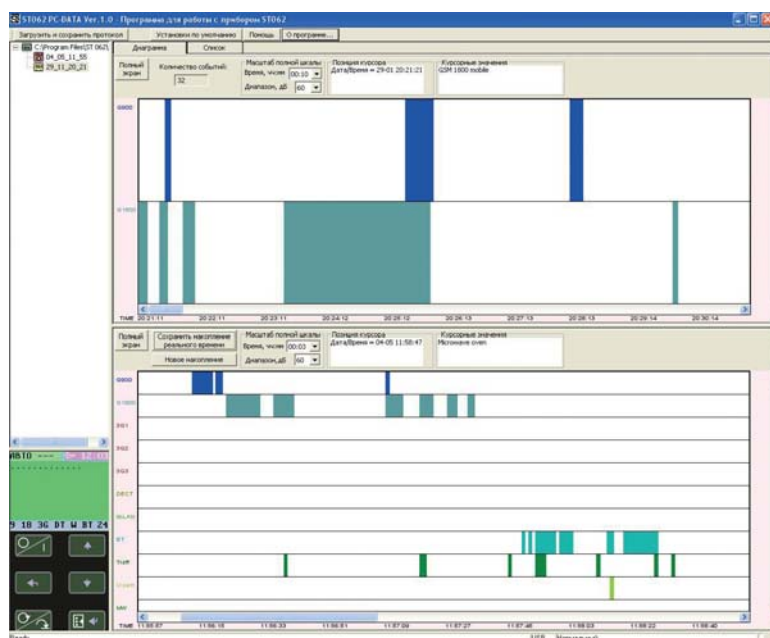
- |  |   |
|--|---|
| 1. Основной блок                                     | 1 |
| 2. Антенна   | 2 |
| 3. Блок питания/зарядное устройство                  | 1 |
| 4. Кабель USB  | 1 |
| 5. Мини CD с программным обеспечением                | 1 |
| 6. Техническое описание и инструкция по эксплуатации | 1 |

### Дополнительная комплектация

- |                                      |   |
|--------------------------------------|---|
| «ST165.CDMA» CDMA Антенна – детектор | 1 |
|--------------------------------------|---|

### Дополнительные возможности

- Настройка рабочих частот диапазона ЗС непосредственно пользователем.
- Включение/выключение дополнительных устройств индикации с использованием встроенного реле.
- Внешний разъем для подключения дополнительных антенно-усилительных модулей (ST165.CDMA)



- Специальное программное обеспечение «ST165 ANALYSER» позволяет:
  - управлять работой изделия, как непосредственно с ПК через USB порт или по сети Ethernet или Internet;
  - создавать базу данных событий.